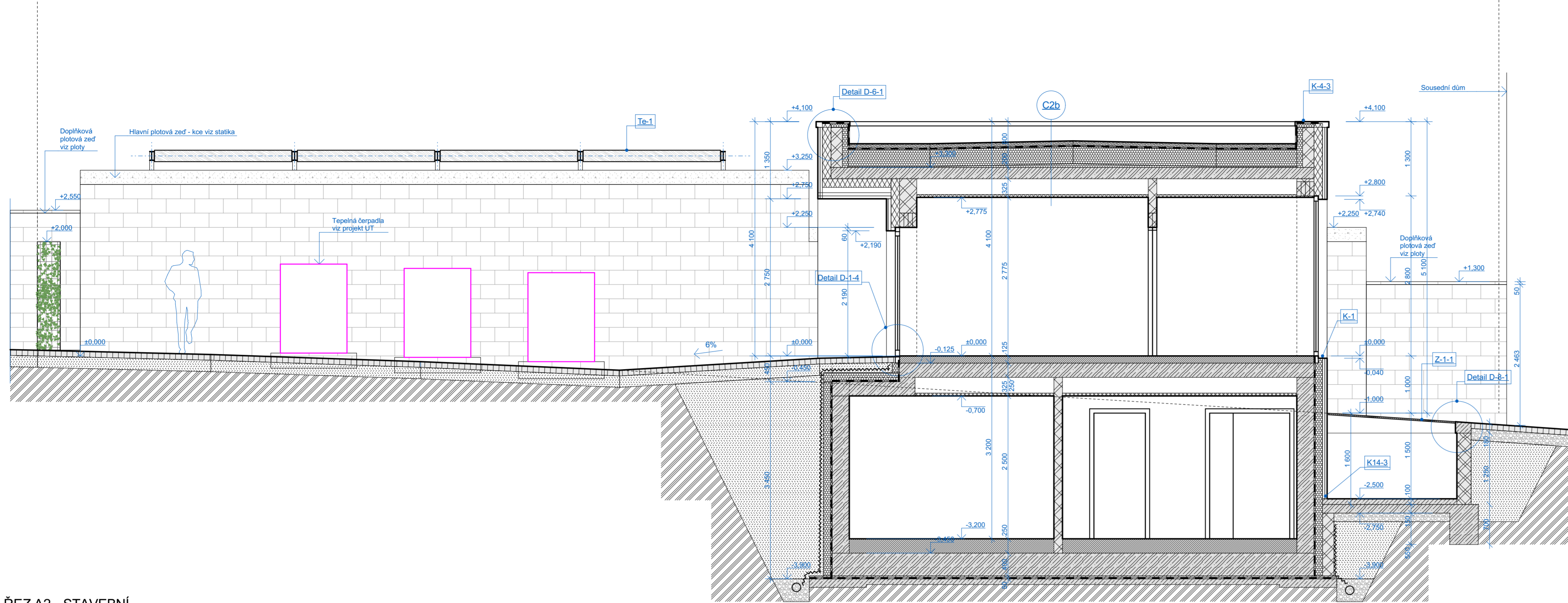
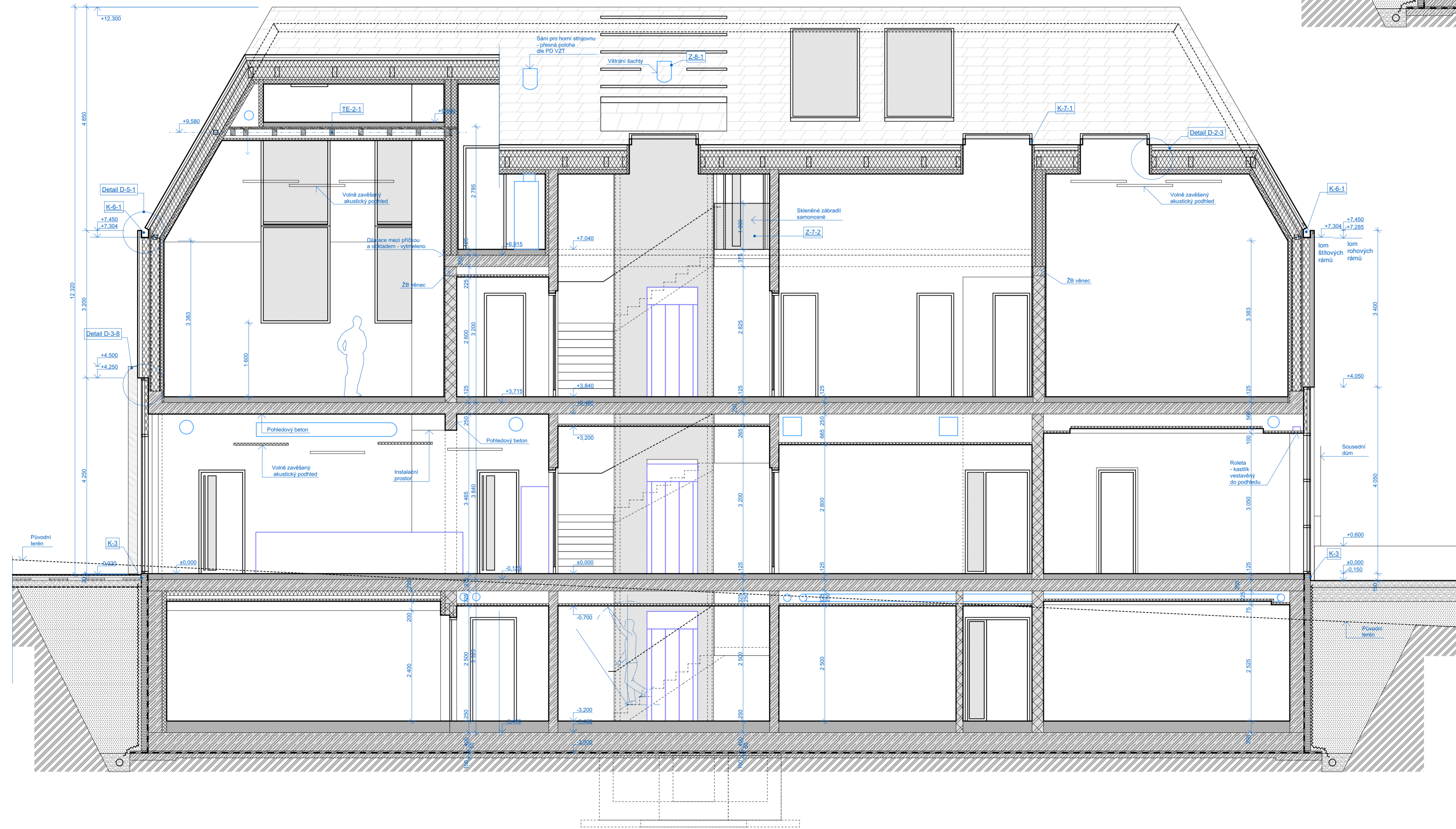


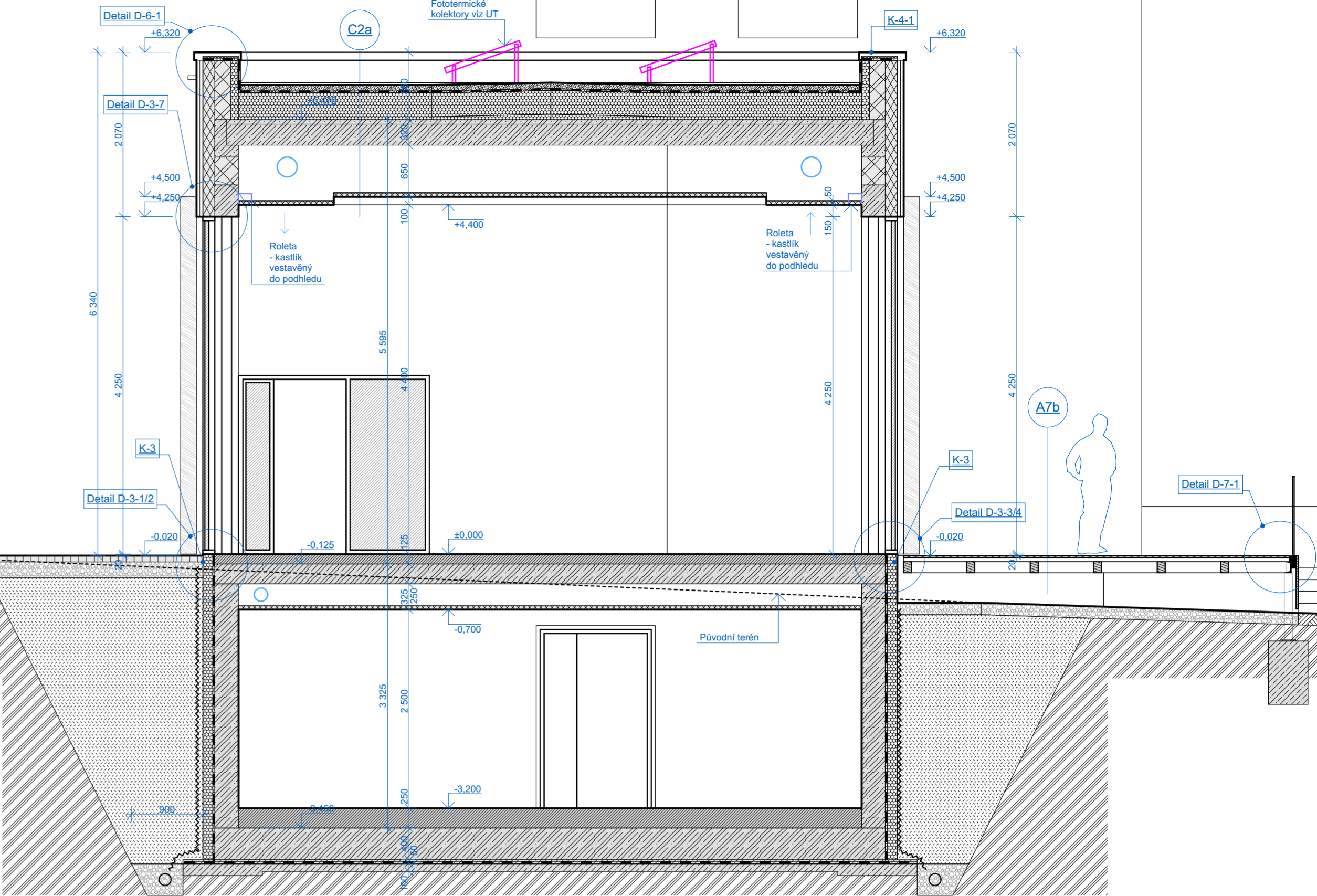
REZ A1 - STAVEBNÍ



REZ A2 - STAVEBNÍ



ŘEZ A3 - STAVEBNÍ



**LEGENDA MATERIÁLŮ V REZU**

- koe bez rozlišení
- prostý beton
- ZB koe
- betonové zdivo (+ výplň a výztuž)
- keramické zdivo starého typu
- keramické tvárnice typu them
- porobetonové zdivo
- SDK (SDV, CMV) koe - obecně
- SDK (SDV, CMV) koe - desky
- kamenné koe
- ocelové koe
- rostlé dřevo
- lisované dřevěné koe (OSB, DTD, ...)
- TI z minerální vlny
- TI z EPS nebo XPS
- TI - PUR
- terén bez rozlišení
- šlátkové zeminy
- jemnozrné zeminy
- zemina nasypaná
- ornice
- hydroizolace
- nová fólie
- geotextilie
- Podrobnější specifikace je uvedena v další přílohách PD.
- Vysvětlivky:
  - SDV - sadrová vláknitá koe
  - CMV - cementovláknitá koe

**LEGENDA MATERIÁLŮ V POHLEDU**

- betonový povrch
- kamenný povrch / obklad
- gabion
- keramický obklad / dlažba
- obklad z vláknocementových desek
- skleněné koe
- ocelový pororost
- ocelový tahokov
- dřevěné koe
- dřevěná podlaha / obklad
- obklad z vláknocement. sablon
- trávník
- šlátkový povrch
- zelené gabiony

**LEGENDA TECH. ZAŘ.**

- nové sání nebo výfuk VZT
- nová dešťová vpusť
- nový odvětrávací kominek ZTI
- nový PHP
- svidlo
- liniová drenáž

**LEGENDA POPISEKŮ**

A	B	Označení skladby koe
C	I	A - Podlahy, stropy
D	T	B - Stěny
L	V	C - Střešní
U	Z	T - komunikace

Označení detailu, viz podrobnosti

Označení výplní otvorů, viz podrobnosti

O - Okna

D - Dveře (ext./int.)

L - Prosklené stěny, střešní

V - Střešní okno, výhled, světlovod

U - Podní schody

Specifikace klempířských prvků

Specifikace zámečnických prvků

Specifikace tesaf. a truhl. prvků

(nosný rošt zavěšený, přímo montovaný nebo samonosný dle výšky světlého a rozpětí)

PK	Plynový kotel	WC	Záchod
KK	Křivná kamna	BD	Bidet
OT	Otopné těleso	PS	Pisoir
TZ	Topný žebřík	SCH	Sprcha
CHL	Chladnička	UM	Umývadlo
MY	Myčka	DR	Díaz
PR	Pračka	VN	Vana
SE	Sporák elektrický	VL	Vývěrka
SP	Sporák plynový	KDS	Kontrolní drenážní šachta
PL	Police	SK	Skřín

**LEGENDA - KATASTR**

hranice parcel

**POZNÁMKY - OBECNÉ**

- Ve výkresch obecně nejsou znázorněny prostory a niky v konstrukcích pro potřeby TZB (např. voda, kanalizace, EI, atd.) a INTERIERU (podlahové krabice, atd.). Prostory a niky je potřeba připravit v souladu výkresy TZB nebo INTERIERU a případně budou doplněny v rámci dílenské dokumentace před realizací.

- Zobrazení zařízení a rozvody TZB ve sáň. výkresech jsou pouze orientační.

- Veškeré jmenované výrobky, uvedení výrobců a jejich konkrétních označení prvků, jsou uvedeny jako referenční. Při výstavbě lze použít odlišné výrobky a materiály, které však musí splňovat požadované stat. a PBRS vlastnosti a musí být odsouhlaseny investorem a projektantem příslušné části. Zároveň veškeré práce a dodávky budou splňovat obecné technické požadavky na výstavbu, závazné technické normy a stavební zákon.

- Při výstavbě musí zhotovitel vzájemně koordinovat obsah této přílohy s ostatními částmi PD, tedy situace, architektonicko-stavební část, stavebně konstrukční část, PBRS a jednotlivé části TZB, především z důvodu přípravy prostupu, křížení vedení, atd.

- Další informace jsou uvedeny v technické zprávě, která je nedílnou součástí PD.

- V projektu se mohou vyskytovat drobné odchylky od skutečných rozměrů a materiálů stávajících / navazujících kol a objektů vzniklé v rámci geodetického zaměření, geologického průzkumu či nedostatků historických podkladů a jež nelze v projektu obsáhnout. Zhotovitel je povinen před objednáním / výrobou / realizací konkrétních prvků, či v případě nejistoty, překontrolovat dané názvosloví a rozměry na stavbě samé.

- Při zjištění zásadního nesouladu mezi projektem a skutečným stavem je nutná konzultace s projektantem příslušné části.

- Tato dokumentace není výrobní dokumentací - rozměry pro výrobu a osazení konstrukčních nebo kompletačních prvků (klempířské, zámečnické, truhlářské, ...) je povinen dodavatel zaměřit přímo na stavbě a těmto zaměřením rozměrům přizpůsobit výrobní dokumentaci a dodávané prvky.

**KOMUNITNÍ CENTRUM JAHODNICE - novostavba**

**MÍSTO STAVBY:**  
Baštyřská 67/2, 198 00 Praha 14  
Katastrální území Hostavice  
parc. č. 696, 697, 698

**AKCE:**  
Městská část Praha 14  
Bařň Vanclicku 1073, 198 00 Praha 14  
IČ: 00231312

**STAVEBNÍK:**  
Městská část Praha 14  
Bařň Vanclicku 1073, 198 00 Praha 14  
IČ: 00231312

**GENERÁLNÍ PROJEKTANT:**  
aStallier s.r.o.  
Konvičská 998/15, 110 00 Praha 1  
IČ: 24164500  
Ing. arch. David Damaška, Ph.D.  
Ing. arch. Pavlína Rečňáková

**STUPEŇ PD:**  
**DOKUMENTACE PRO PROVÁDĚNÍ STAVBY**

**ŘEŠENÁ ČÁST PD:**  
D - Dokumentace  
D-1 - Novostavba KC  
D-1-1 - Architektonicko-stavební řešení  
D-1-1-2 - Výkresová část

**PROJEKTANT PROFESÍ / ČÁSTI PD:**  
aStallier s.r.o.  
Konvičská 998/15, 110 00 Praha 1  
IČ: 24164500  
Ing. arch. David Damaška, Ph.D.  
Ing. arch. Pavlína Rečňáková

**KRESLIL / ZPRACOVÁVAL:**  
Bc. Ondřej Jonáš

**NÁZEV VÝKRESU / ČÁSTI:**  
**ŘEZ A**

**MĚŘÍTKO:**  
1:50

**FORMÁT VÝKRESU:**  
A3

**DATUM:**  
05/2018

**ČÍSLO VÝKRESU:**  
D-1-1-2-07